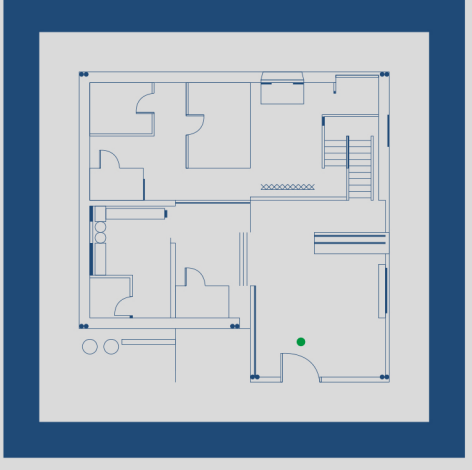


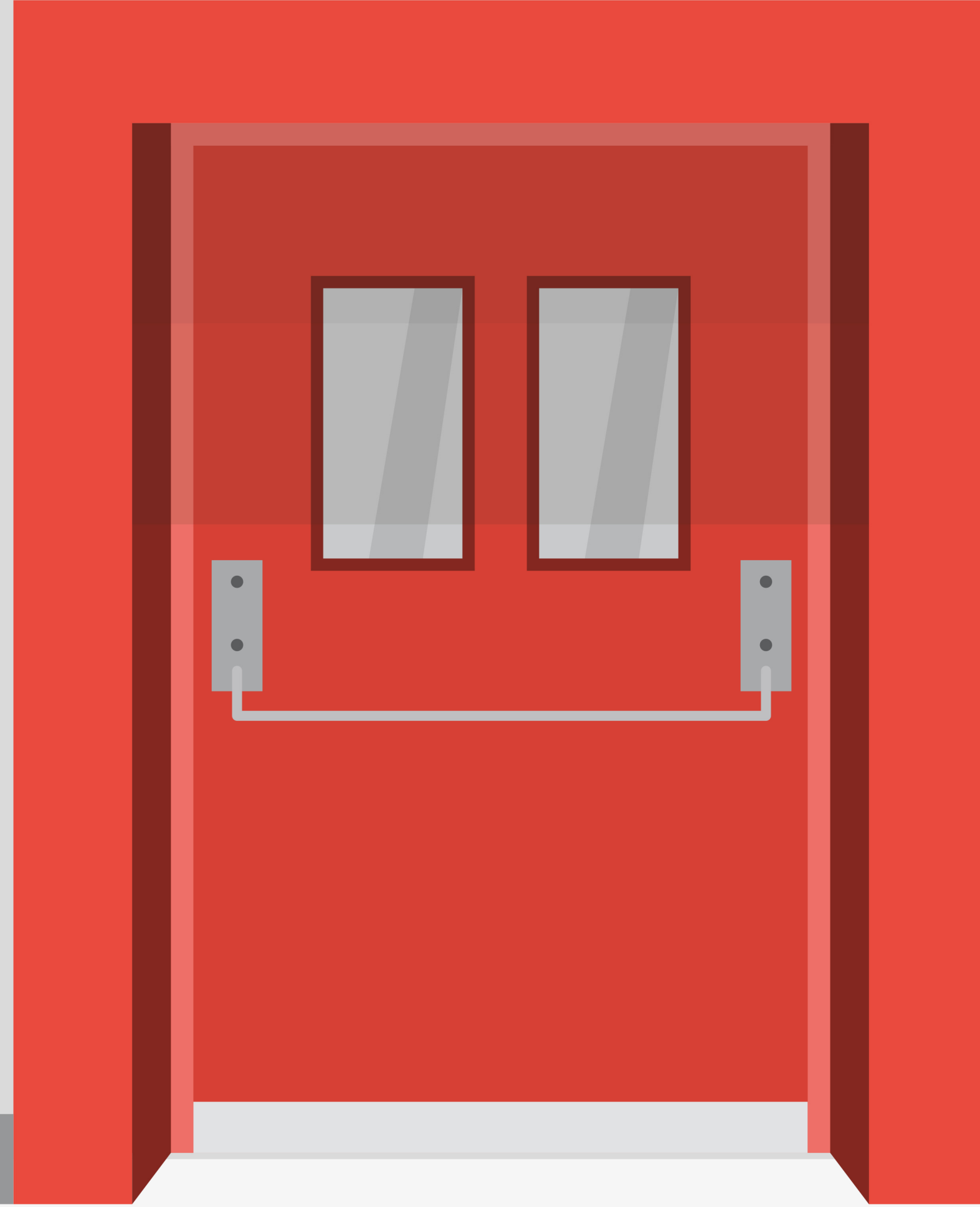
İş Yerinizde Afet ve Acil Durumlarda **Güvenli Tahliye Planı Nasıl Olmalıdır?**



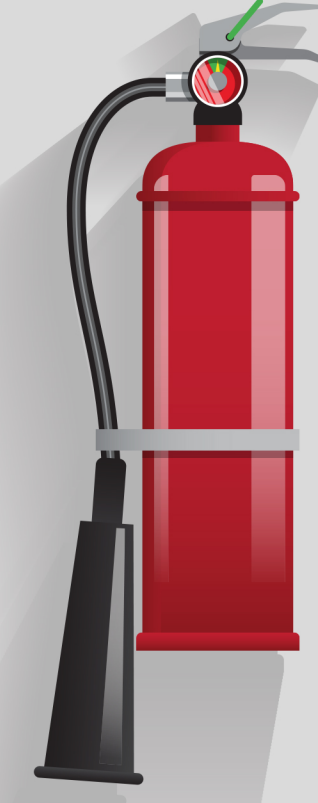
İş yerinizdeki
Acil Çıkış
**İşaretlerinin
farkında olun.**



Tahliye planının
ne olduğunu **öğrenin.**
**Planı herkesin
görebileceği bir
yere asın.**



Acil çıkış
kapılarının **kilitli
olmadığından ve
dışarıya doğru açıldığından
emin olun.**



İş yerinizin
**Toplanma Alanını
öğrenin.**



AFAD

